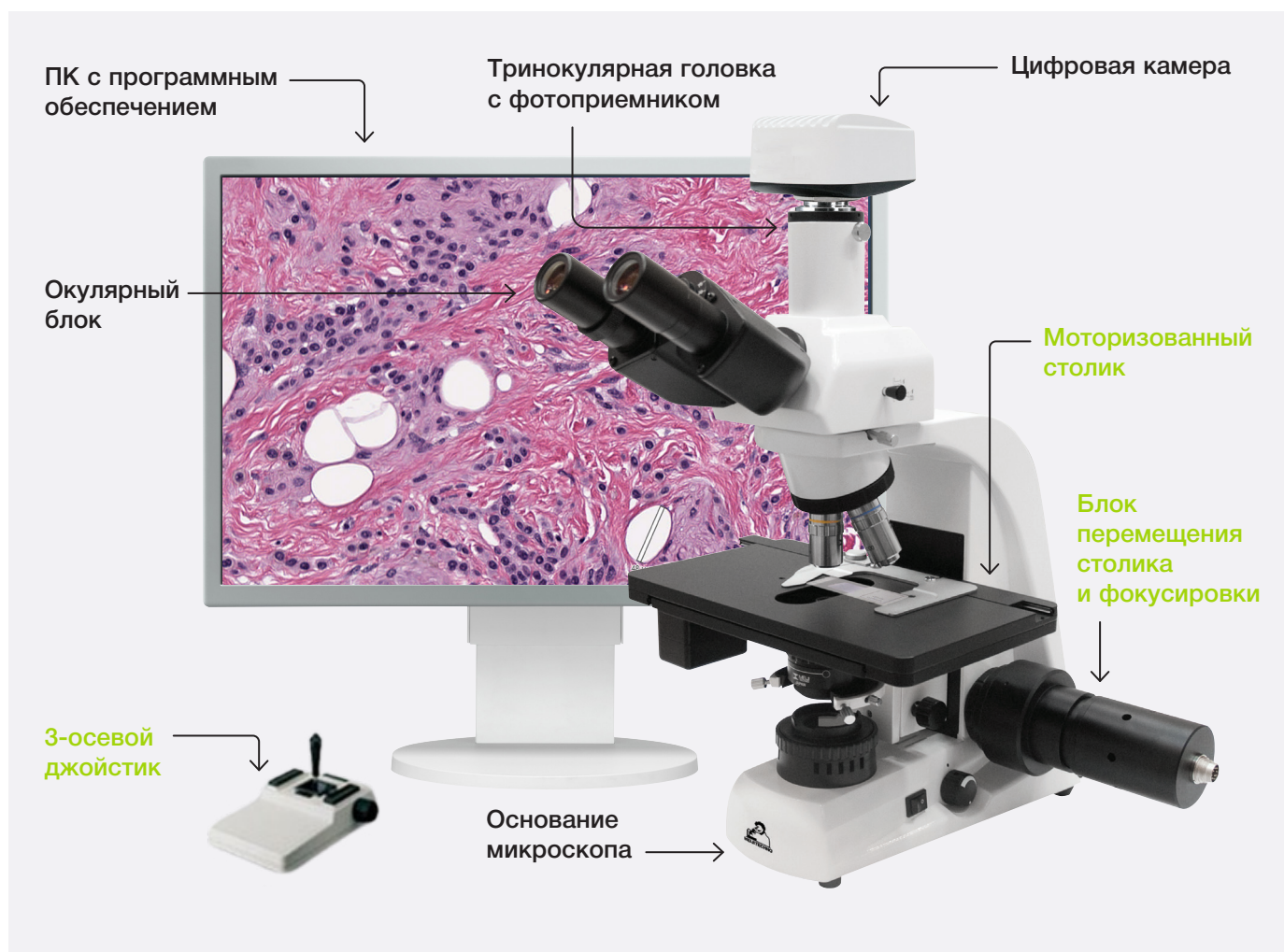


Моторизованные микроскопы MEIJI TECHNO



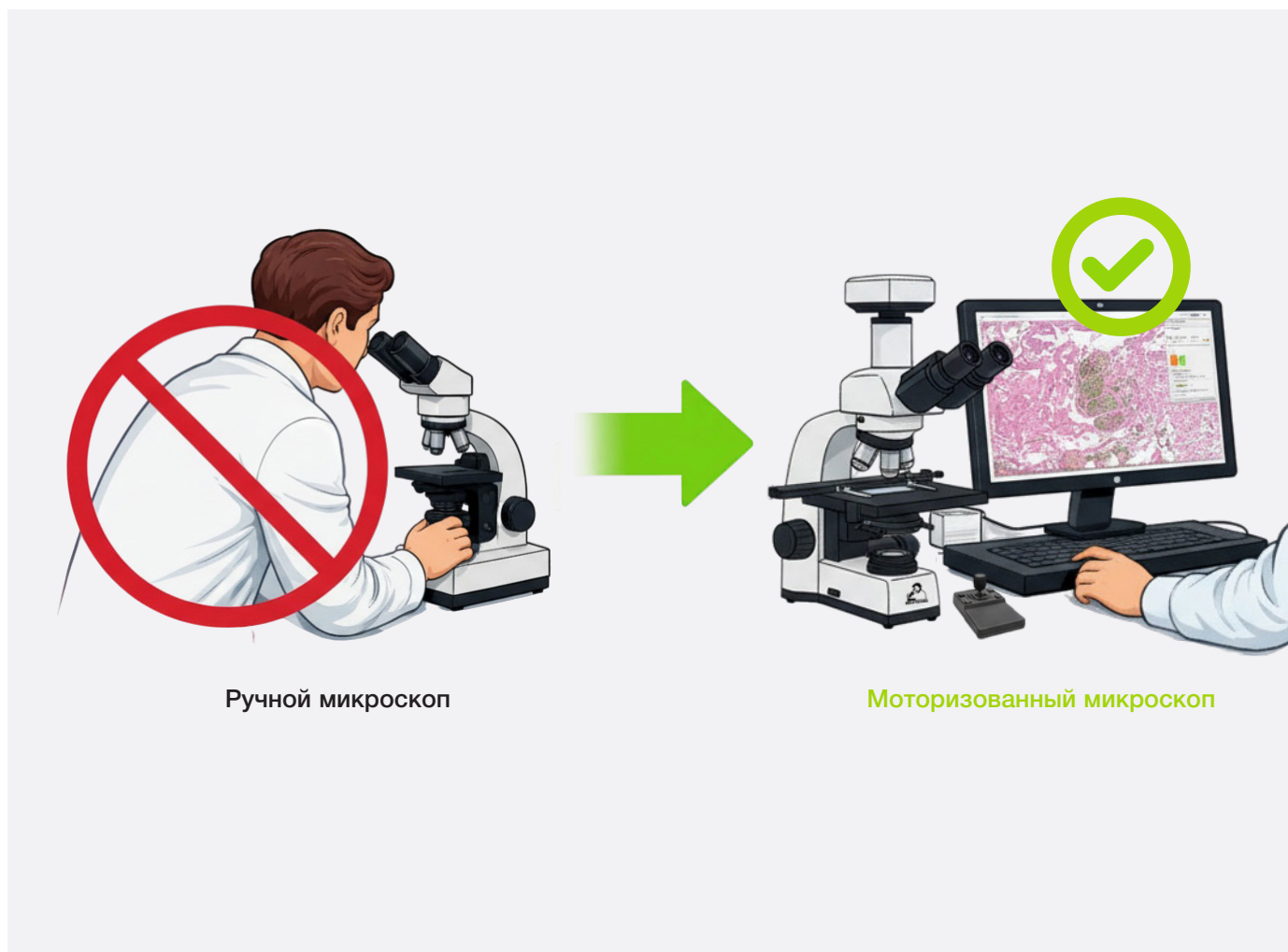
Моторизованный микроскоп — это



Моторизированная система построена на платформах биологических и промышленных микроскопов Meiji Techno

Моторизацию обеспечивают:

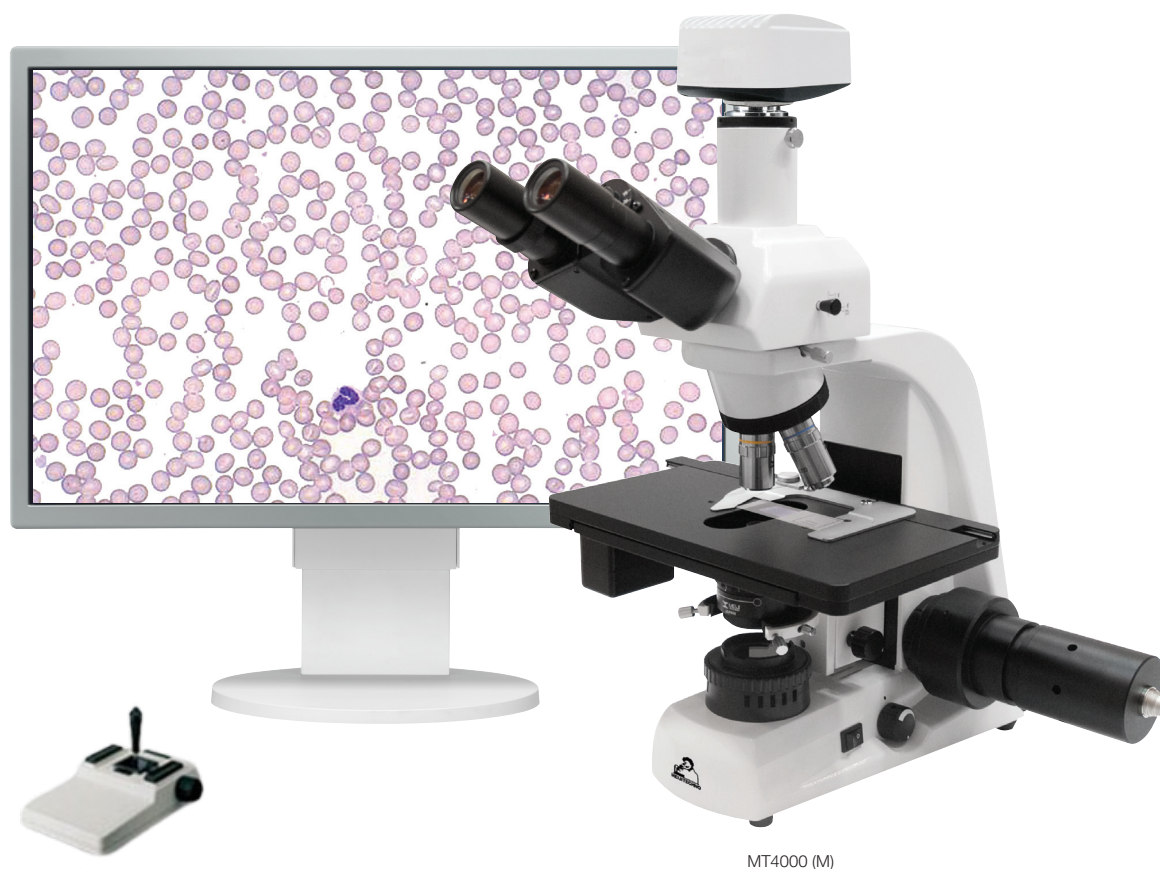
- Моторизованный столик для плавного и точного перемещения по осям X–Y
- Автоматическую фокусировку микроскопа по оси Z
- Удобное управление джойстиком
- Инструменты для разработки собственного программного обеспечения



Моторизованным микроскопом [управляет компьютер](#), а не пользователь

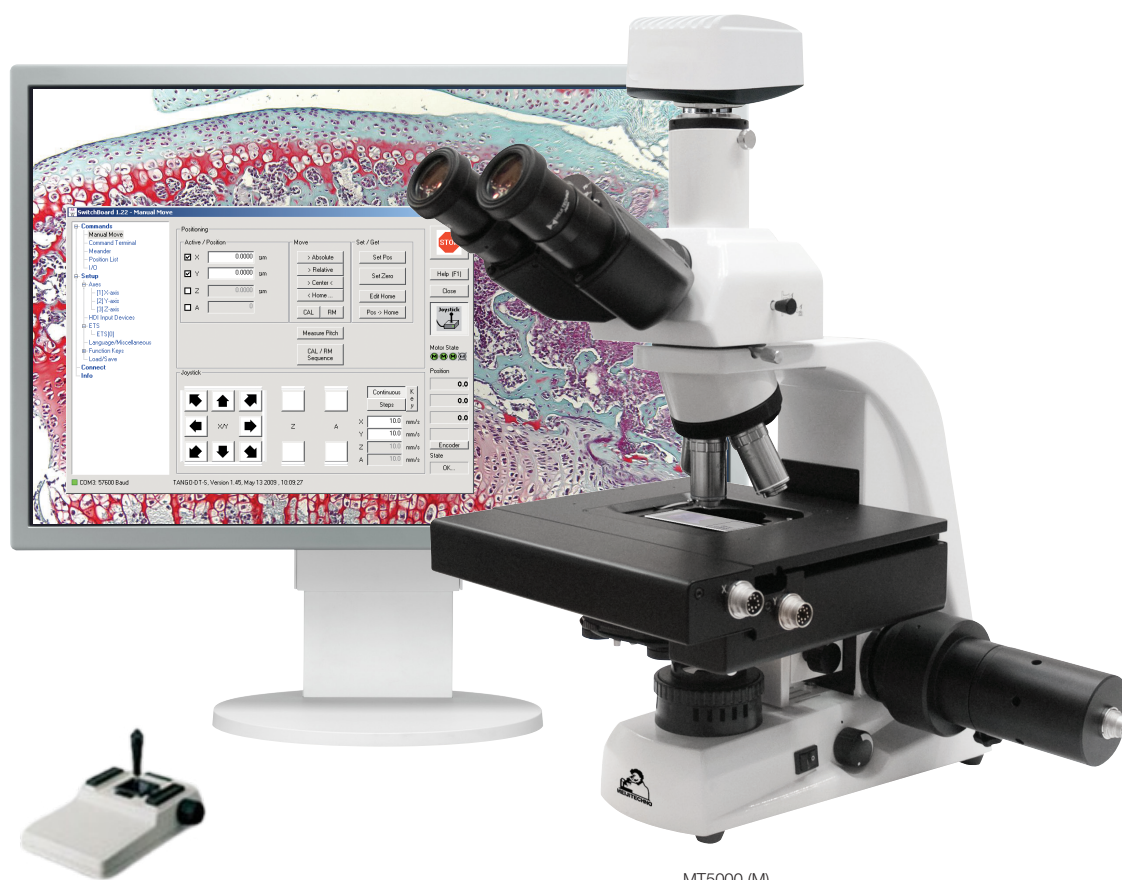
Преимущества:

- Точное позиционирование и фокусировка для идеальных изображений
- Воспроизводимые результаты с минимальным влиянием оператора
- Быстрый сбор и анализ данных — выше эффективность лаборатории



Характеристики

- Моторизованный столик биологического микроскопа, 2 или 3 уровня, 75x30 мм
- Механизм автоматической фокусировки микроскопа (перемещение по оси Z)
- Оптическая система ICOS™ («на бесконечность») с новой усовершенствованной оптикой
- Широкопольные окуляры 10x (для работы в очках), линейное поле 20 мм
- Эргономичный реверс-револьвер на 5 объективов для смены увеличения
- Объективы Planachromat «на бесконечность»
- Освещение по Келлеру: сверхъяркий светодиод или галогеновый 6 В, 30 Вт осветитель проходящего света
- Встроенный источник питания с автоматическим определением напряжения
- Конденсор Аббе
- Широкий выбор фильтров и дополнительных принадлежностей
- Методы исследования включают: светлое поле, темное поле, фазовый контраст и поляризацию
- Фото- и видео-документирование



MT5000 (M)

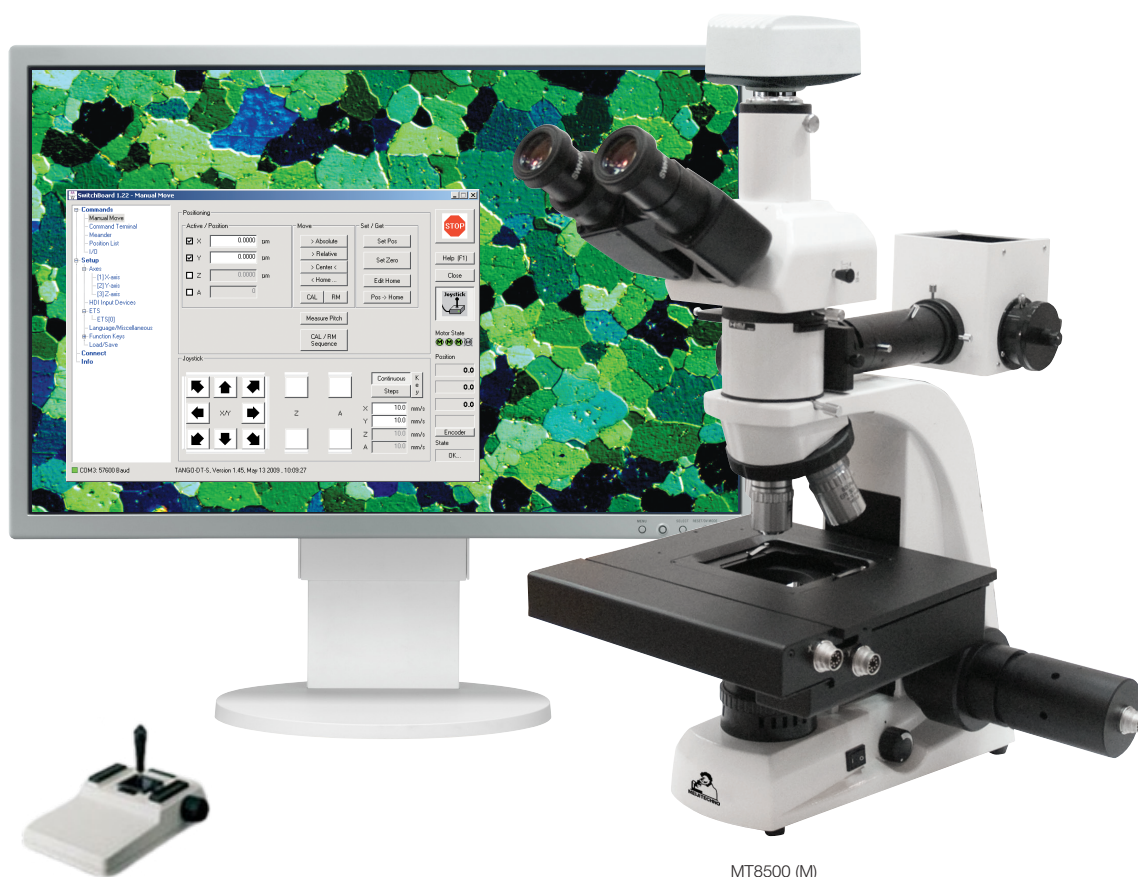
Характеристики

- Моторизованный столик биологического микроскопа, 2 или 3 уровня, 75x30 мм
- Механизм автоматической фокусировки микроскопа (перемещение по оси Z)
- Блок управления перемещением предметного столика и фокусировки
- Новая усовершенствованная ICOS — оптика (оптическая система микроскопа, скорректированная на «бесконечность», с тубусной системой F=200 мм)
- Сверхширокопольные окуляры 10x с вынесенным фокусом, F.N. 22 (стандартные)
- Эргономичный реверс-револьвер на 5 объективов для смены увеличения
- Новые усовершенствованные объективы U Planachromat «на бесконечность»
- Освещение по Келеру: сверхъяркий светодиод или галогеновый 6 В, 30 Вт осветитель проходящего света
- Встроенный источник питания с автоматическим определением напряжения
- Конденсоры: Аббе или универсальный фазово-контрастный Цернике
- Широкий выбор фильтров и дополнительных принадлежностей
- Методы исследования включают: светлое поле, темное поле, фазовый контраст и поляризацию
- Фото- и видео-документирование



Характеристики

- Моторизованный столик биологического микроскопа, 2 или 3 уровня, 75x30 мм
- Механизм автоматической фокусировки микроскопа (перемещение по оси Z)
- Блок управления перемещением предметного столика и фокусировки
- Новая усовершенствованная ICOS — оптика (оптическая система микроскопа, скорректированная на «бесконечность», с тубусной системой F=200 мм)
- Сверхширокопольные окуляры 10x с вынесенным фокусом, F.N. 22 (стандартные)
- Эргономичный реверс-револьвер на 5 объективов для смены увеличения
- Новые усовершенствованные объективы S Apoplan «на бесконечность» для флуоресцентного метода
- Модуль для флуоресцентных исследований: флуоресцентный осветитель отраженного света с устройством для крепления 6 блоков флуоресцентных светофильтров
- Базовые синий, зеленый и U возбуждающие блоки фильтров (поставляются со всеми моделями MT6000)
- Фонарь для 100 Вт ртутной лампы
- Освещение: ртутный 100 Вт падающего света и галогеновый осветитель 6 В, 30 Вт проходящего света по Келеру
- Конденсоры: Аббе или универсальный фазово-контрастный Цернике
- Широкий выбор фильтров и дополнительных принадлежностей
- Методы исследования включают: флуоресценцию, светлое поле, темное поле, фазовый контраст и поляризацию
- Фото- и видео-документирование



MT8500 (M)

Характеристики

- Моторизованный столик металлургического микроскопа, 2 или 3 уровня, 75x30 мм
- Механизм автоматической фокусировки микроскопа (перемещение по оси Z)
- Блок управления перемещением предметного столика и фокусировки
- Новая усовершенствованная ICOS — оптика (оптическая система микроскопа, скорректированная на «бесконечность», с тубусной системой F=200 мм)
- Сверхширокопольные окуляры 10x (для работы в очках), линейное поле 22 мм
- Эргономичный револьвер для крепления 4 объективов
- Безрефлексные планхроматические объективы светлого/темного поля Planachromat Epi: BD5x, BD10x, BD20x, BD50x, BD100x
- Осветитель отраженного света по Келеру с галогеновым источником света (12 В, 50 Вт)
- Осветитель проходящего света по Келеру с галогеновым источником света (6 В, 30 Вт)
- Блок питания с автоматическим определением напряжения и регулятором яркости
- Конденсоры: Аббе или универсальный фазово-контрастный Цернике
- Широкий выбор фильтров и дополнительных принадлежностей
- Методы исследования включают: флуоресценцию, светлое поле, темное поле, фазовый контраст и поляризацию
- Фото- и видео-документирование



IM7200M

Характеристики

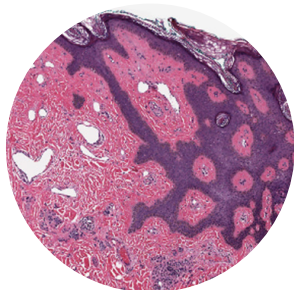
- Моторизованный сканирующий столик инвертированного микроскопа, 3-уровневый
- Механизм автоматической фокусировки микроскопа (перемещение по оси Z)
- Блок управления перемещением предметного столика и фокусировки
- Новая усовершенствованная ICOS — оптика (оптическая система микроскопа, скорректированная на «бесконечность», с тубусной системой F=200 мм)
- Сверхширокопольные окуляры 10x (для работы в очках), линейное поле 22 мм
- Эргономичный револьвер на 5 объективов с наклоном влево для смены увеличения
- Объективы безрефлексные планхроматические Planachromat Epi: 5x, 10x, 20x, 50x, дополнительно 100x
- Вертикальный осветитель Келера с галогеновым источником света 6 В, 30 Вт
- Источник питания с автоматическим определением напряжения и регулятором яркости встроен в основание микроскопа
- Широкий выбор фильтров и дополнительных принадлежностей
- Методы исследования включают: отраженный свет, светлое поле и поляризацию
- Фото- и видео-документирование



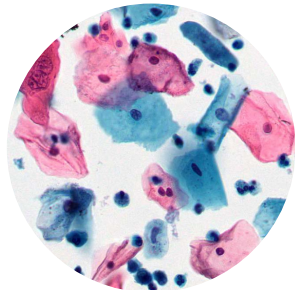
Характеристики

- Моторизованный сканирующий столик инвертированного микроскопа, 3-уровневый
- Механизм автоматической фокусировки микроскопа (перемещение по оси Z)
- Блок управления перемещением предметного столика и фокусировки
- Новая усовершенствованная ICOS — оптика (оптическая система микроскопа, скорректированная на «бесконечность», с тубусной системой F=200 мм)
- Сверхширокопольные окуляры 10x (для работы в очках), линейное поле 22 мм
- Эргономичный револьвер на 5 объективов с наклоном влево для смены увеличения
- Объективы безрефлексные планхроматические Planachromat Epi BD: 5x, 10x, 20x, 50x, Planachromat Epi LWD BD 50x (с увеличенным рабочим расстоянием)
- Осветитель Келлера отраженного света, галогеновая лампа (12 В, 50 Вт) или светодиод
- Источник питания с автоматическим определением напряжения и регулятором яркости встроен в основание микроскопа
- Широкий выбор фильтров и дополнительных принадлежностей
- Методы исследования включают: отраженный свет, светлое поле и поляризацию
- Фото- и видео-документирование

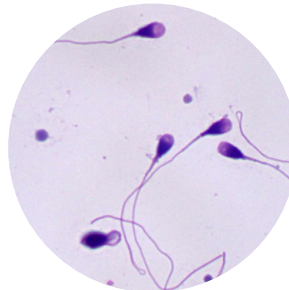
Разработка программного обеспечения



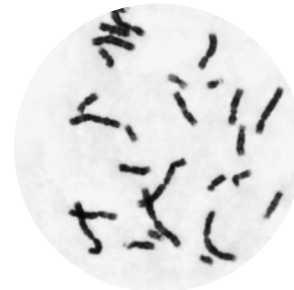
Цифровая
микроскопия



Цифровая
патология

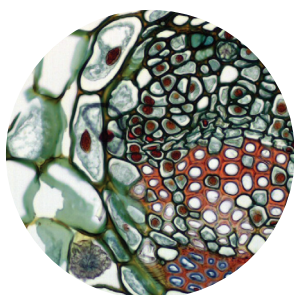


Визуализация
живых клеток

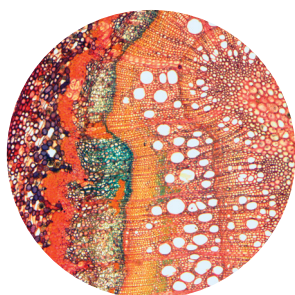


Кариотипирование
хромосом

Исследования и образование



Ботаника



Экологические
исследования

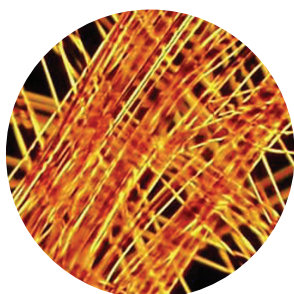


Образование

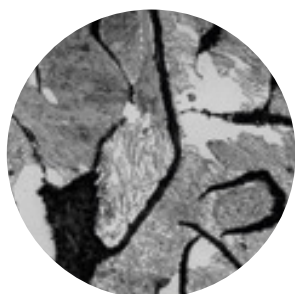


Удаленные
консультации

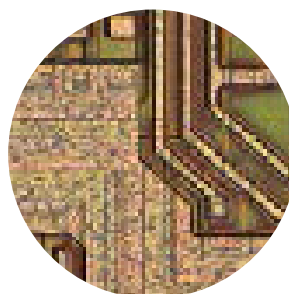
Промышленность



Химическая
промышленность



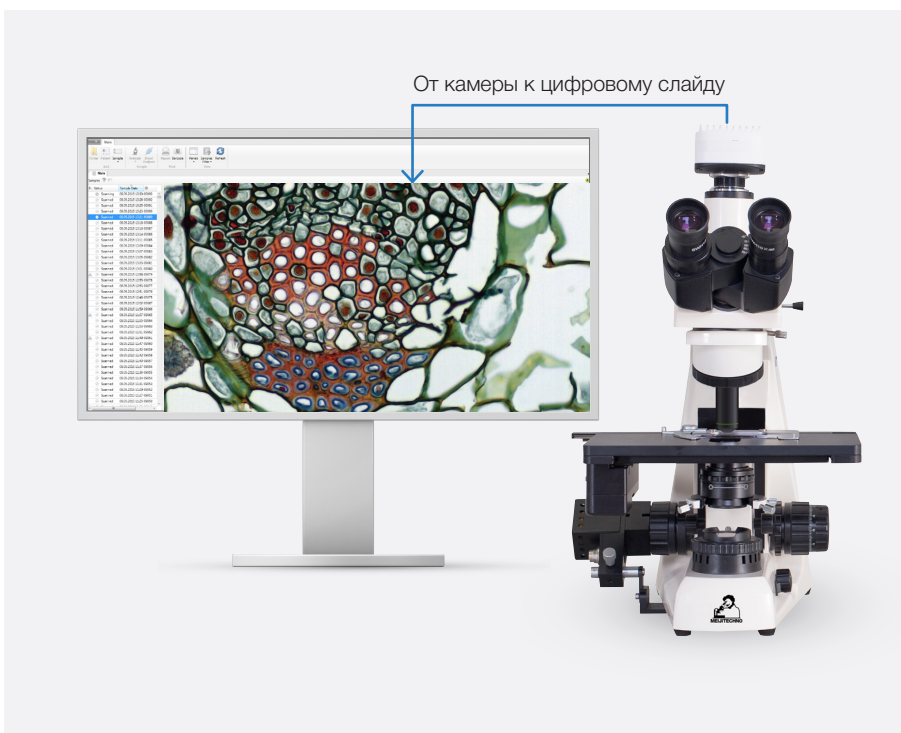
Контроль
качества



Промышленный
контроль



Промышленные
измерения



MT5000/DSS 1 Последовательная загрузка слайдов оператором

- Загрузка 1 слайда
- Создание виртуального препарата
- Фокусировка: автоматическая, расширенная, диапазонная
- Объективы Plan Achromat



MT5000/DSS 4 Одновременная загрузка слайдов оператором

- Одновременная загрузка 4 слайдов
- Создание виртуального препарата
- Фокусировка: автоматическая, расширенная, диапазонная
- Объективы Plan Achromat

MEIJITECHNO



MEIJI TECHNO CO., LTD.

322-1, Chikumazawa Miyoshi machi,
Iruma-gun Saitama 354-0043, Japan
tel.: (0)49-259-0111
fax: (0)49-259-0113
meiji@meijitechno.co.jp
www.meijitechno.co.jp



MEIJI TECHNO AMERICA

591 Division St., Campbell CA 95008
Toll free USA: 800-832-0060
tel.: 408-226-3454
fax: 408-226-0900
admin@meijitechno.com
www.meijitechno.com



MEIJI TECHNO EUROPE

Brown-Boveri-Straße 6, B17-1
2351 Wiener Neudorf, Austria
tel.: +43 (0) 2236 892465
fax: +43 (0) 2236 892464
info@meijitechno-europe.com
www.meijitechno-europe.com



МЕИЖИ ТЕХНО РОССИЯ

ул. Шереметьевская, 85, стр. 5,
Москва, 129075
Тел.: +7 (495) 787-44-01,
Горячая линия: +7 (800) 100-14-20
info@meijitechno.ru
www.meijitechno.ru

| www.meijitechno.ru |

Мы оставляем за собой право изменять спецификации без предварительного уведомления.

Официальный дистрибьютер

Rev 1.0_04.2026 RU